

**LUNES 15 DE JUNIO**

**TRABAJO**

Lee el recuadro de la página 197 para recordar lo que sabes del apartado Estadística.

Ahora lee el CUADRO de la página 198.

Haz el ejercicio 1, apartados a, b y c.

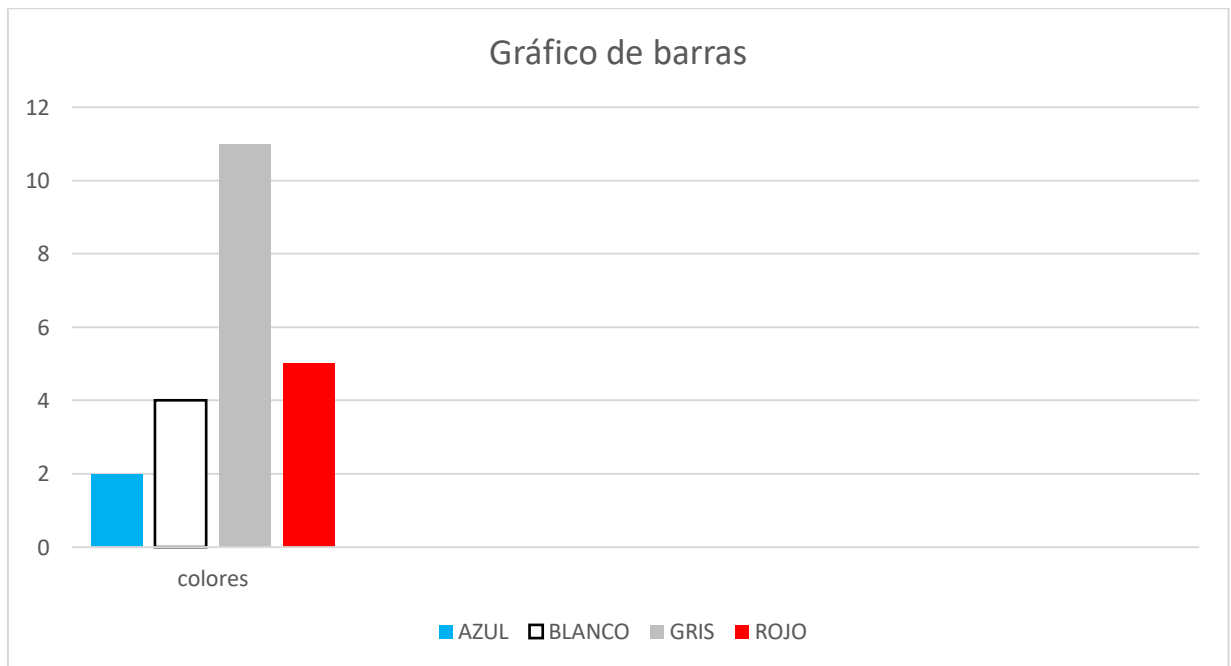
Al hacer el gráfico de barras cuida que todas las barras estén situadas a la misma distancia y tengan el mismo grosor. Ayúdate de los cuadros del cuaderno. No olvides hacer la línea vertical y la horizontal que recogen las variables y la frecuencia (repásalas con otro color).

**MARTES 16 DE JUNIO**

**CORRECCIÓN**

1-a) 2, 4, 11, 5

b)



c-11/20

**TRABAJO**

Lee los conceptos de media y moda.

Haz los ejercicios 1, 2 y 3. En el 2 y 3 no hagas la mediana.

## **MIÉRCOLES 17 DE JUNIO**

### ***CORRECCIÓN***

1-Media: La suma de las edades nos da 110. Como hay 11 datos,  $110:11=10$

La media es 10.

2- Moda: 4, porque es el valor que se repite más veces. Su frecuencia es 3. El resto de los valores tienen de frecuencia 1.

Media: sumando todos los valores nos sale 30. Entre seis datos, 5.

La media es 5.

3- a) Moda:1      Media:4´3

b) Moda: 5      Media: 5

### ***TRABAJO***

Lee el recuadro de la página 200. El histograma tiene barras unidas y representa intervalos (los datos comprendidos entre dos valores).

Lee el recuadro de la página 202 para recordar los diagramas de sectores.

Página 200:1 y página 202,2.

## **JUEVES 18 DE JUNIO**

### ***CORRECCIÓN***

1-a) El número de alumnos de cada edad que hay matriculados en el colegio.

b) A los 3 años.

c) Hay 125 alumnos menores de 6 años y en total hay 700 alumnos.

d) Frecuencia absoluta 175. Frecuencia relativa:  $175/700$ .

2-a) El 15%.

b) Voleibol, amarillo. Ajedrez, verde.

c) 12 alumnos taller de cocina, 12 alumnos a ballet, 27 alumnos a voleibol y 9 alumnos van a ajedrez.

### ***TRABAJO***

Lee el recuadro de la página 204.

En los siguientes enlaces puedes ver una explicación del contenido del cuadro.

<https://www.youtube.com/watch?v=yfQlqljHT5s>

<https://www.youtube.com/watch?v=xYco67hkECs>

Ejercicios 1,2 y 3.

**VIERNES 19 JUNIO**

***CORRECCIÓN***

1-a)  $4/10 = 2/5$

b)  $5/10 = 1/2$

c)  $2/10 = 1/5$

2-a)  $4/40 = 1/10$

b)  $10/40 = 1/4$

c)  $1/40$

d)  $3/40$

3- a) 0 Suceso imposible.

b)  $3/6 = 1/2$

c)  $3/6 = 1/2$

d)  $1/6$